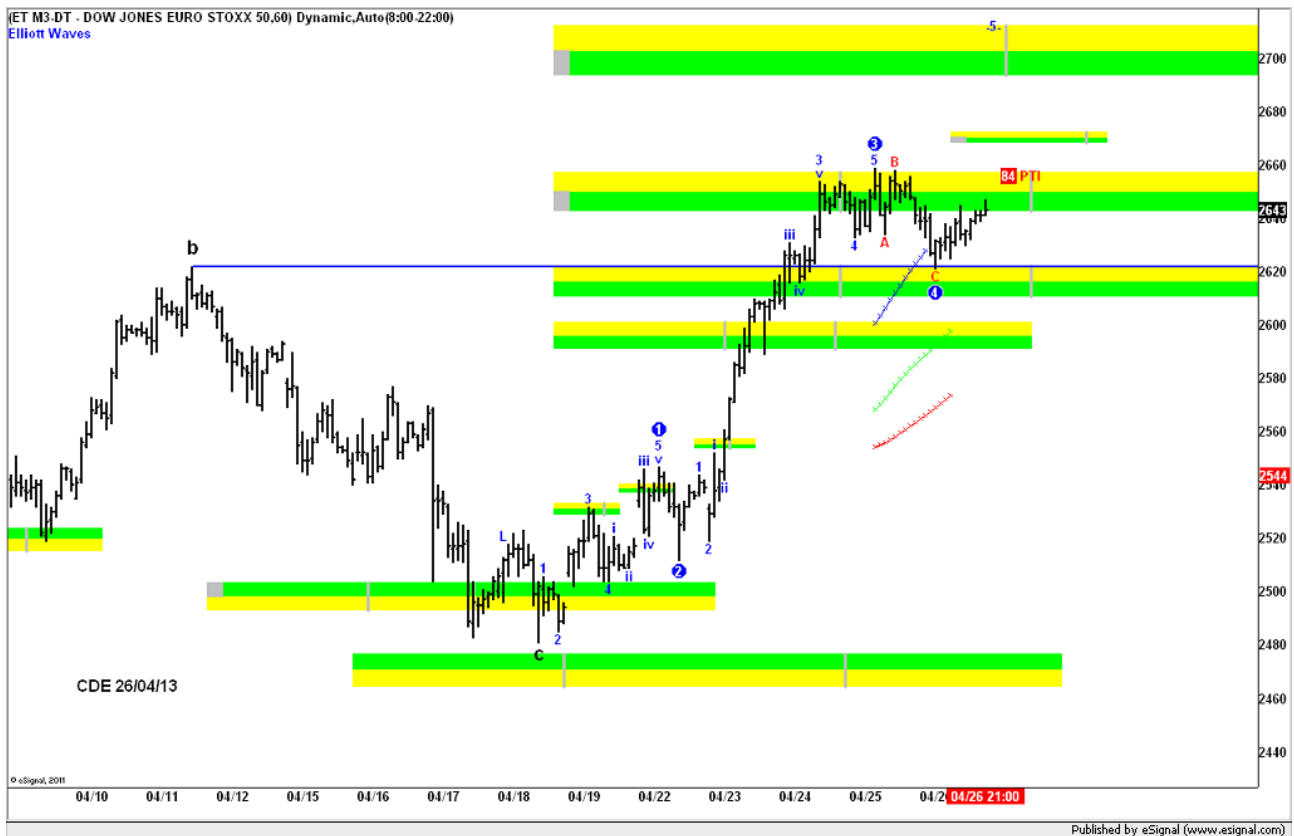


## Aggiornamento del 26/04/13

## Aggiornamento del 20/04/13



## STOXX Future Giugno grafico orario

Sulla tenuta di 2621 correzione in **onda quattro**, il trend sarà nuovamente rialzista sopra 2659. La formazione di massimi in **onda cinque** tra 2666 e 2672 concluderà questa fase se la correzione successiva sarà inferiore a 2621. In seconda ipotesi, **onda quattro** è in formazione, concluderà su livelli poco inferiori, tra 2617 e 2605. Rialzo di grado maggiore, sopra 2684/89.



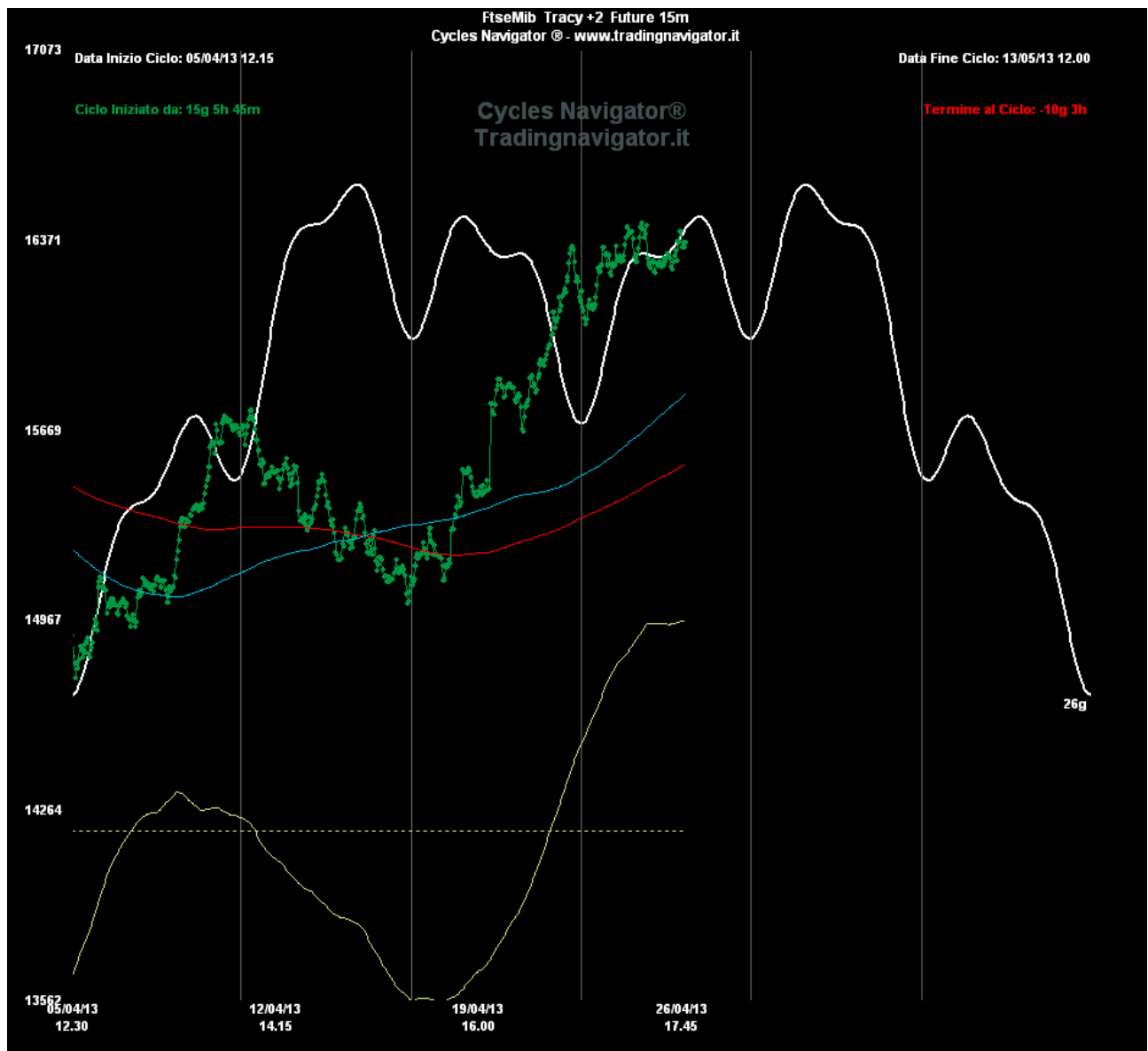
## FTMIB INDEX

### Aggiornamento del 26/04/13

**Il ritorno sopra 16260 massimo di marzo** ha concluso la fase ribassista sul minimo a 15062, 14755 di Future del 04/05. **La partenza di un nuovo ciclo trimestrale** produrrà una fase di Rimbalzo articolato in **a-b-c** tra 16900 e 17400, oppure di Rialzo sopra 18000.

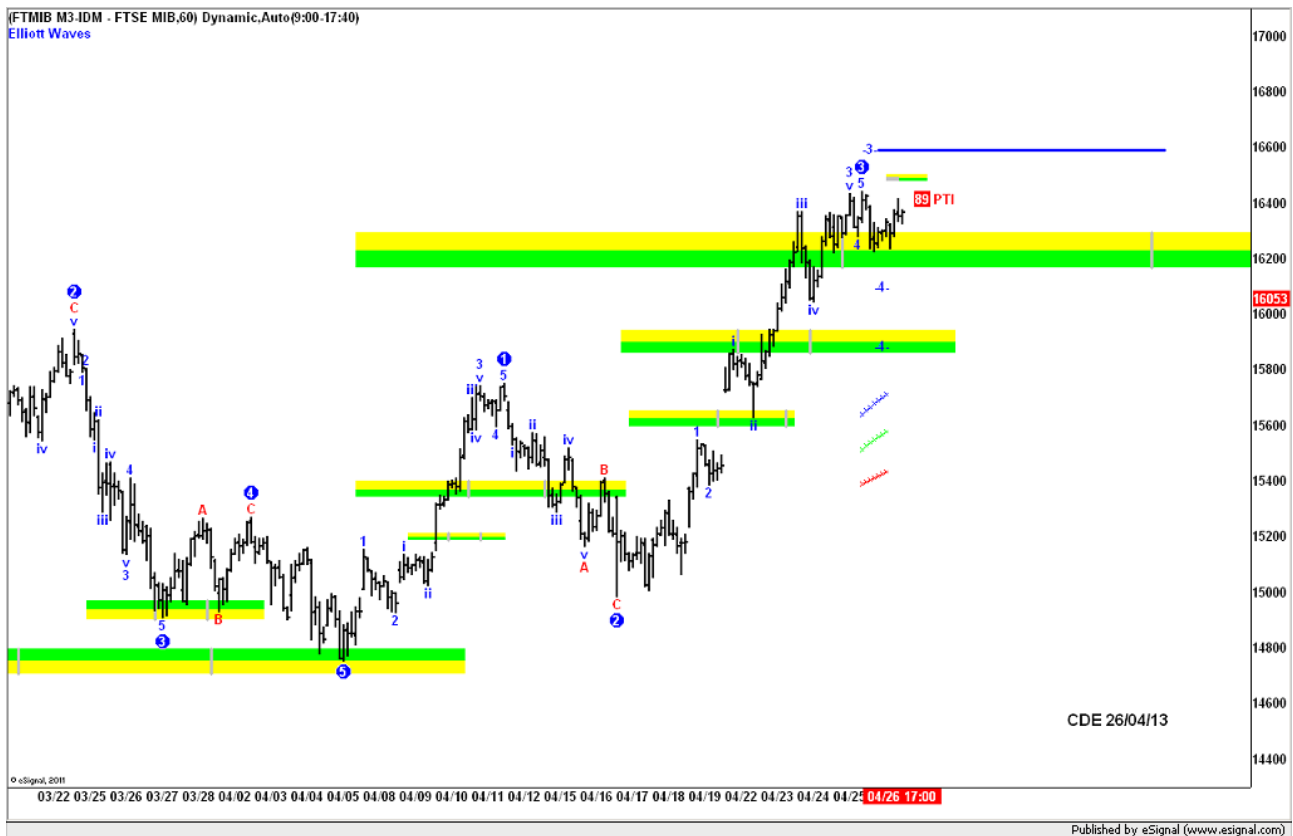
### Aggiornamento del 06/04/13

**La rottura di 15400 ( 15105 di Future ), ha determinato l'inversione** del ciclo trimestrale ed ha avviato una fase di ribasso di grado maggiore che si esaurirà tra maggio e giugno con la chiusura del ciclo semestrale e forse annuale. **Il ritorno sopra 16260/300 massimo di marzo** invaliderà l'ipotesi sopra descritta a favore di una fase di Rialzo/Rimbalzo alimentata dalla partenza di un nuovo ciclo trimestrale dal minimo che avrà concluso il ribasso.



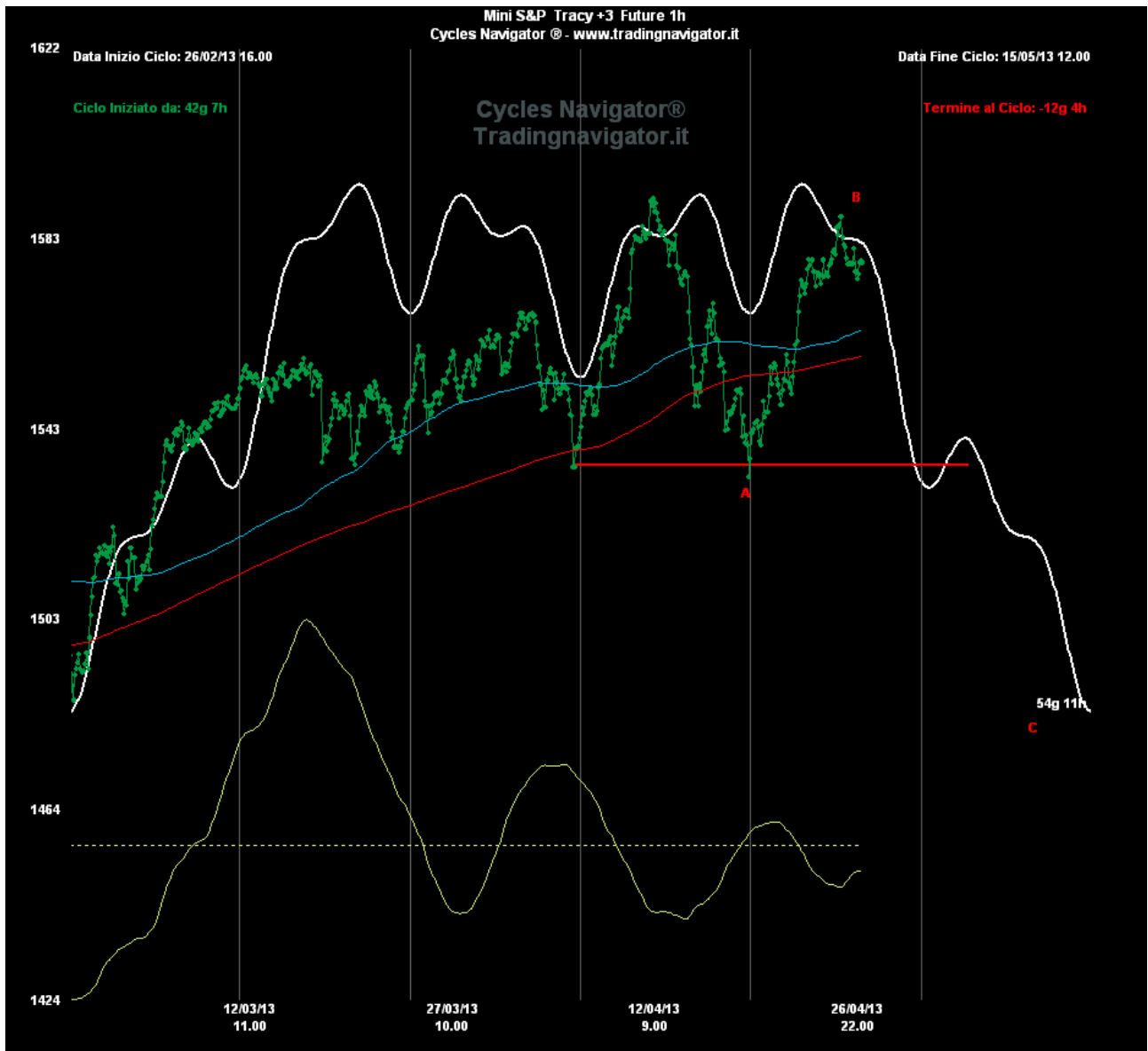
Aggiornamento del 26/04/13

Posizione ciclo mensile



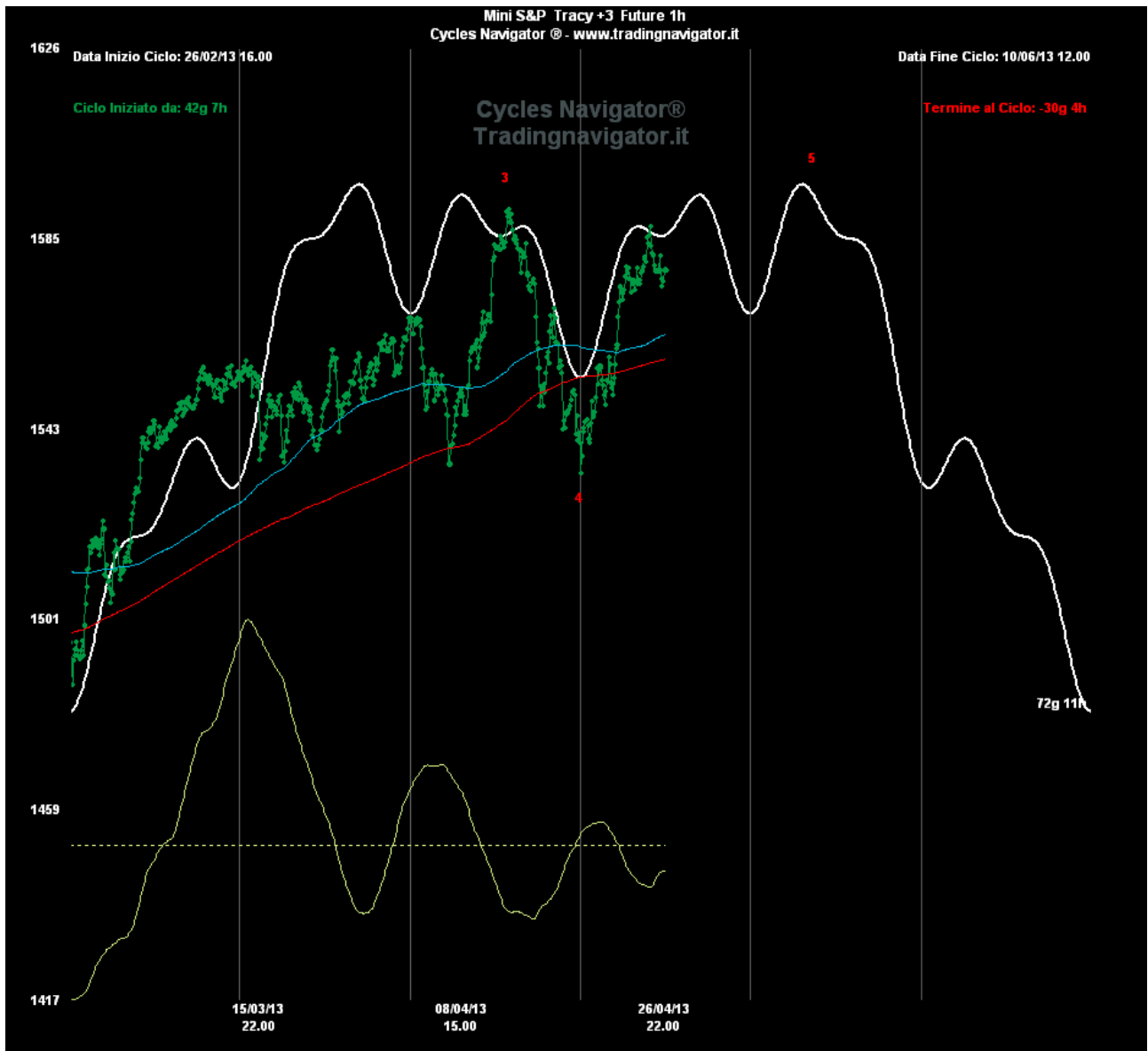
### FIB Giugno grafico orario

**Sopra 16415** continuazione del trend rialzista che consentirà ad onda tre di raggiungere l'area target a 16500/600. **Sotto 16220/200** probabile avvio della correzione che formerà **onda quattro** tra 16050 e 15950 sulla chiusura del ciclo bisettimanale partito da 14755.



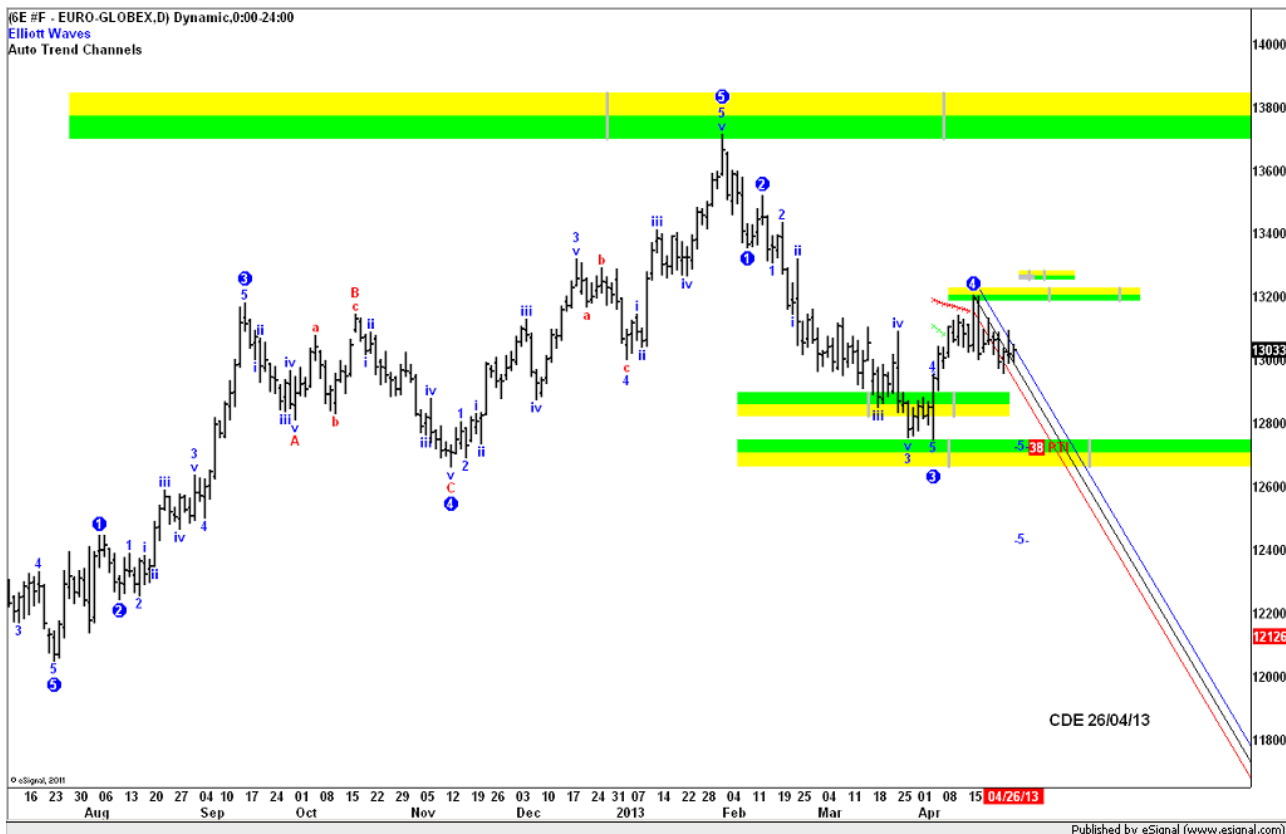
### S&P 500 INDEX aggiornamento del 26/04/13.

**Ipotesi ciclo trimestrale in posizione ribassista** per l'avvenuta rottura di 1533, minimo del primo ciclo mensile. **La fase correttiva** articolata in forma **a-b-c** come da modello in figura, si concluderà con sotto 1536 ( Index ) con la chiusura del ciclo trimestrale sulla prossima scadenza ciclica a metà maggio.



**S&P 500 INDEX** aggiornamento del 26/04/13.

**Rispetto all'ipotesi** sopra posizioniamo la chiusura del primo ciclo mensile del sul minimo di 1536 di giovedì 18 conclusione di **onda 4** inferiore. **Questa ipotesi rispetto a quella sopra** non ha prodotto nessuna inversione, il trend non avrà vincoli ribassisti e sarà libero formare un nuovo massimo in **onda 5** prima di invertire la tendenza avviare una correzione di grado maggiore.



## Euro/ dollaro future grafico daily

### Aggiornamento del 27/04/13

**Sopra 1.31 potrebbe partire il secondo ciclo bisettimanale** (Stop 1.2959 ), che in rottura di 1.3208 darà una configurazione rialzista al ciclo mensile partito sul minimo di **onda tre**. **Chiusure daily sopra 1.3325** favoriranno l'estensione del rialzo verso 1.35/36. **Di contro**, il mancato ripristino del trend rialzista sopra 1.3208 darà continuità alla fase ribassista fino alla chiusura del ciclo mensile.

### Aggiornamento del 06/04/13

**Il ribasso potrebbe aver concluso la sua corsa a 1.2751** poco sotto il supporto indicato a 1.2930/1.2850. Il superamento di 1.3100, e per conferma di 1.3140 formalizzerà la partenza di un nuovo ciclo mensile e probabilmente anche di un nuovo trimestrale. **Il ritorno sopra 1.3450** entro aprile sarà interpretato come un segnale di forza, **se inferiore a 1.3350 di debolezza**.