

S&P 500 INDEX grafico daily

Aggiornamento del 29/12/13

La rottura di 1777 ha prodotto una correzione di grado minore che in chiusura del secondo ciclo mensile (T+2) ha concluso **onda iv** a **1767** nuovo vincolo, punto di controllo della posizione rialzista, il precedente era 1746 (vedi commento sotto). **La chiusura del ciclo bisettimanale** atteso entro la prima decade di gennaio ci fornirà utili informazioni e punti di riferimento che ci aiuteranno a capire l'evoluzione di questa fase in chiave rialzista o ribassista.

Aggiornamento del 30/11/13

La rottura di 1777 produrrà il primo segnale di inversione del ciclo mensile partito da 1746. **Il cedimento 1746 vincolo rialzista** del trend primario, invertirà al ribasso il ciclo trimestrale partito da 1646 minimo di **onda iv**. **Per evitare una correzione** di grado maggiore (**onda 4**), sarà determinante la tenuta di 1729 e 1709 (vedi commento e conteggio grafico weekly).



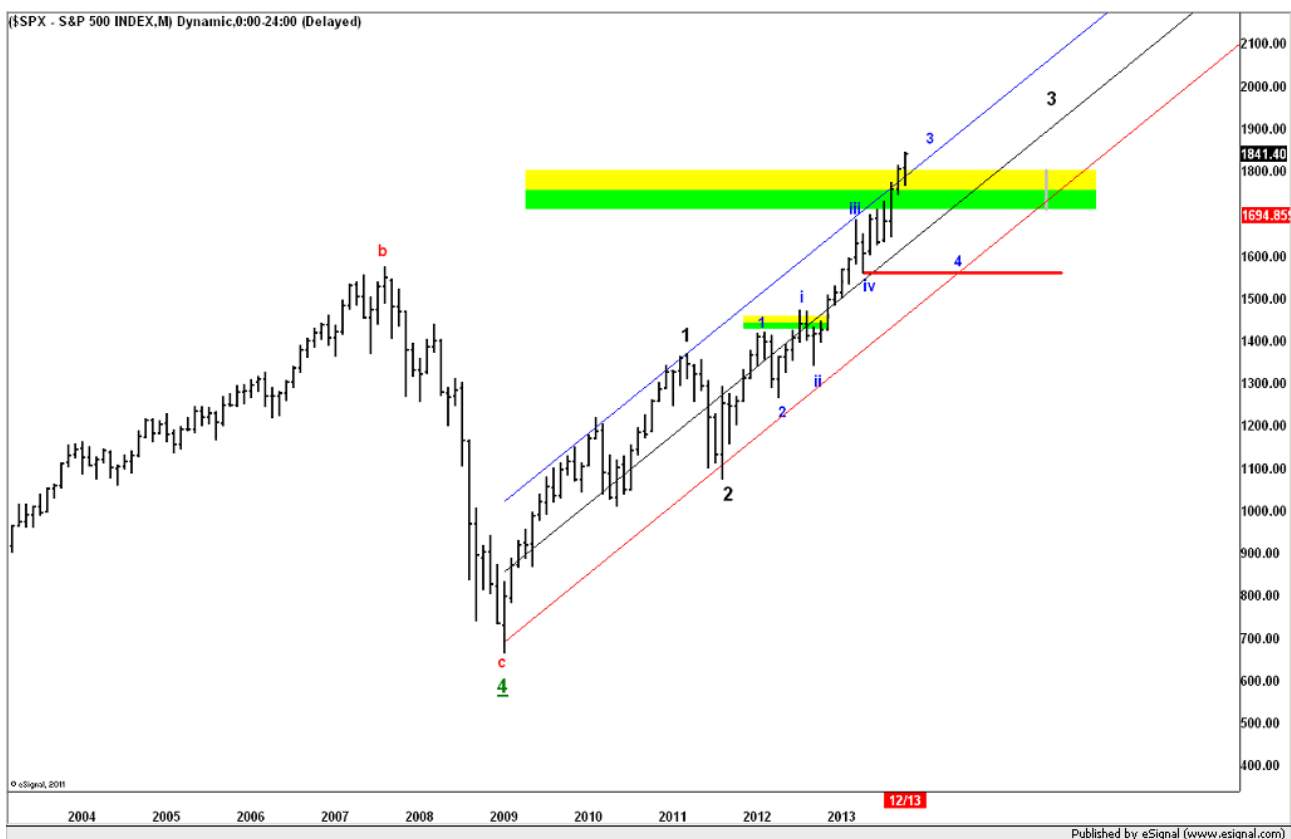
S&P 500 INDEX grafico weekly

Aggiornamento del 29/11/13

Con il superamento di 1730 (vedi commento precedente) le attese erano a favore di una fase rialzista partita da 1627 che si articolasse conteggio in cinque onde. La formazione di **onda iii** minore in area 1820/25 concretizzato con un massimo a 1813, realizzava il primo obiettivo del modello ipotizzato. Il secondo passo la formazione di **onda iv** con una breve correzione a 1767. A seguire la formazione di nuovi massimi in **onda v** sopra 1813, una rottura che ha soddisfatto le condizioni minime del conteggio rialzista . **Se al termine di questa fase i prezzi scenderanno sotto 1767** potremmo dire che la sequenza partita da 1627 potrà considerarsi conclusa, in caso contrario ci saranno ulteriori estensioni.

Aggiornamento del 18/11/13

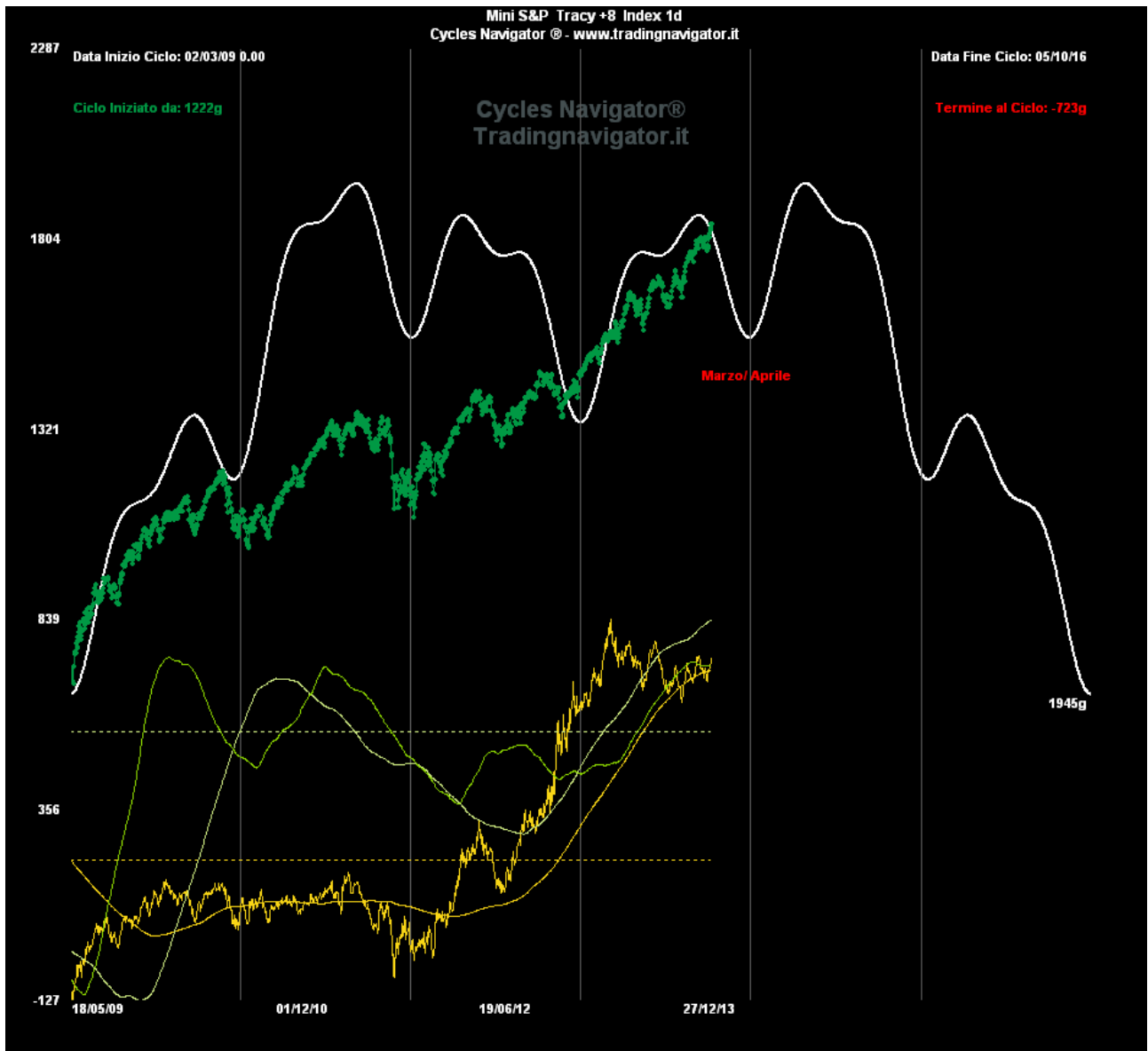
L'accelerazione sopra 1730, massimo di settembre, sta alimentando l'estensione rialzista verso 1820/25, primo target di **in onda iii** struttura di grado inferiore, partita sul minimo di **onda 4** a 1627. **Il rientro sotto 1729 e per conferma sotto 1709**, interromperà la fase rialzista. Si aprirà una fase di ribasso che formerà una correzione di grado minore se concluderà sopra i 1646 o di grado maggiore se concluderà sotto i 1646, invertendo il trend primario.



S&P500 INDEX grafico monthly

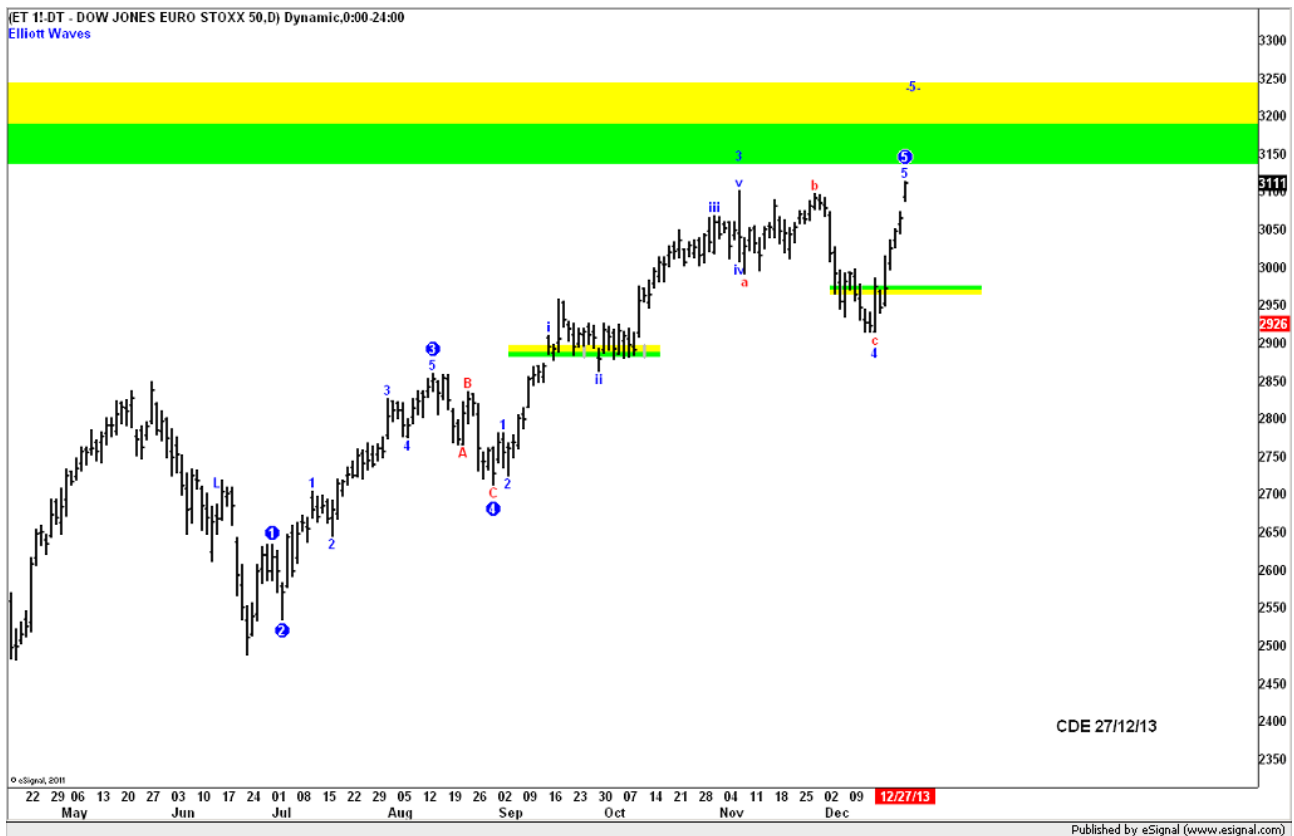
Aggiornamento del 29/12/13

Trend rialzista tre maggiore di onda 3 minore in corrispondenza del primo target (1.618) a 1840/50. **La rottura di 1767** aprirà la fase correttiva a favore di **onda 4** sulla tenuta di 1560.



S&P 500 Index

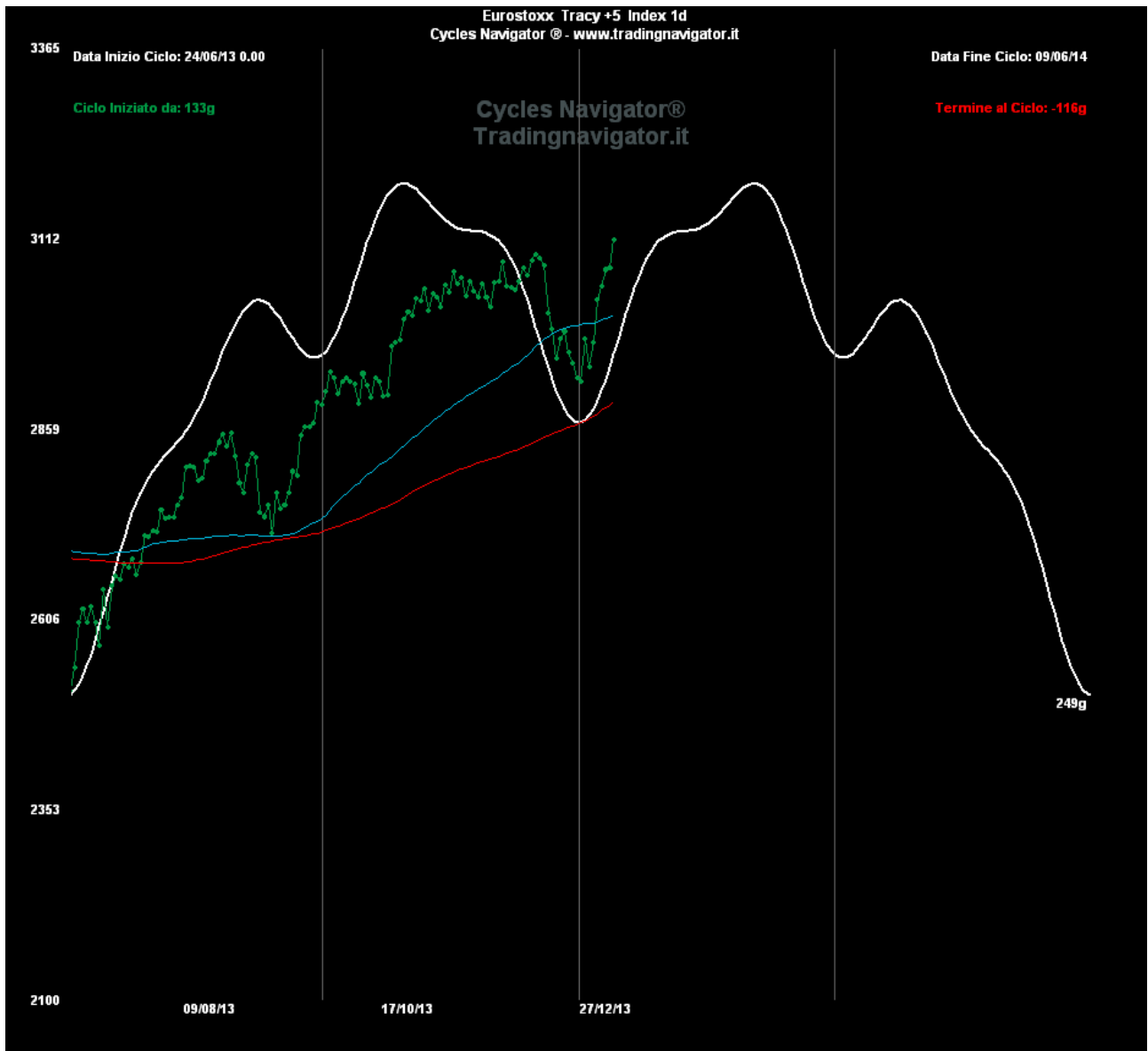
Posizione aggiornata al 27/12 del ciclo a sette anni partito dal minimo del 2009. Modello a tre tempi: sulla correzione dell'ottobre 2011 si concluso il primo sottociclo, tra marzo e aprile è attesa la chiusura del secondo.



STOXX Future Perpetual grafico daily

Aggiornamento del 29/12/13

Trend nuovamente rialzista dopo la correzione a 2910, minimo che ha soddisfatto la chiusura del ciclo trimestrale e semestrale partito sul minimo di fine giugno. **La fase ciclica** è favorevole al rialzo (siamo su un nuovo ciclo trimestrale), che impone sequenze rialzista dei ciclo inferiori, settimanale ma soprattutto il bisettimanale rotture al ribasso non saranno gradite. **La Rottura e consolidamento** nell'ottava corrente sopra 3120 favorirà la continuazione del rialzo nel breve fino 3140/150. **Segnali in opposta direzione** saranno colti dal rientro sotto 3045.



Euro Stoxx 50 Posizione ciclo annuale

Aggiornamento del 29/12/13. Ciclo annuale in **posizione rialzista** per la formazione di nuovi massimi dopo la fase correttiva sulla chiusura di metà ciclo conclusa sul **minimo del 26/12 a 2910**. Il **punto di controllo della posizione rialzista è 2910**, livello destinato ad elevarsi con le chiusure dei cicli di grado minore, cicli settimanali ma soprattutto bisettimanali vista la fase iniziale del ciclo. Per non invertire al ribasso la tendenza dovranno mantenere una sequenza rialzista.



STOXX Future Marzo grafico orario

Onda tre rialzista prossima all'area target in corrispondenza della MOB a 3120/30. **Sotto 3085** inversione del ciclo settimanale, si formerà **onda quattro** potenzialmente con un ritorno sulla MOB a 3060/50 supporto di notevole importanza.

Resistenze 3120/140

Supporti 3085 3060/50