

S&P 500 INDEX grafico daily

Aggiornamento del 26/01/14

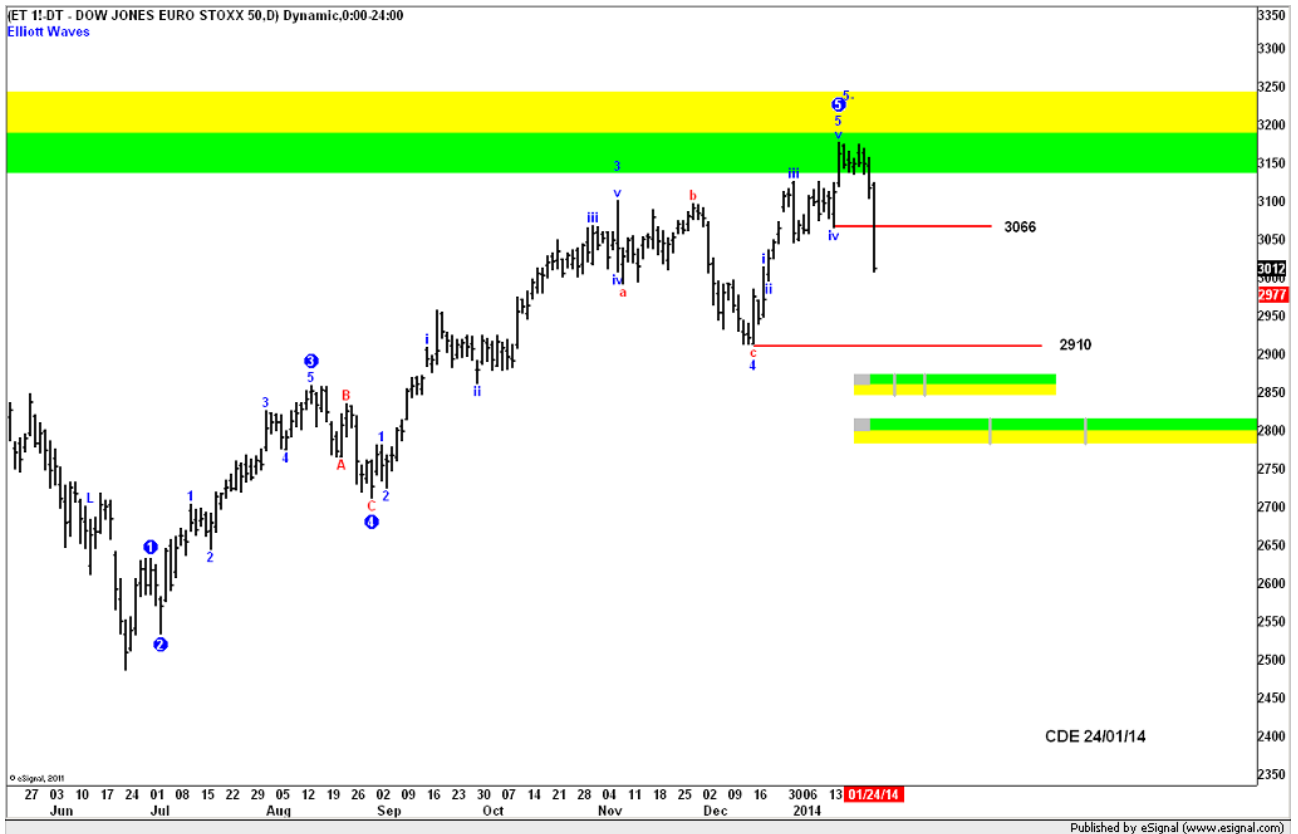
La chiusura sotto 1815 ha ipotecato l'inversione del ciclo trimestrale partito da 1767. La rottura del ciclo bisettimanale è un segnale forte, ma quando avviene nella prima parte del ciclo trimestrale è bene attendere che i prezzi scendano sotto il punto di partenza del ciclo (1767). La rottura aprirà una fase correttiva di grado maggiore: una potenziale **onda quattro oppure **quattro di tre** del trend di medio lungo periodo partito sulla correzione dell'ottobre 2011.**



S&P 500 INDEX grafico weekly

Aggiornamento del 26/01/14

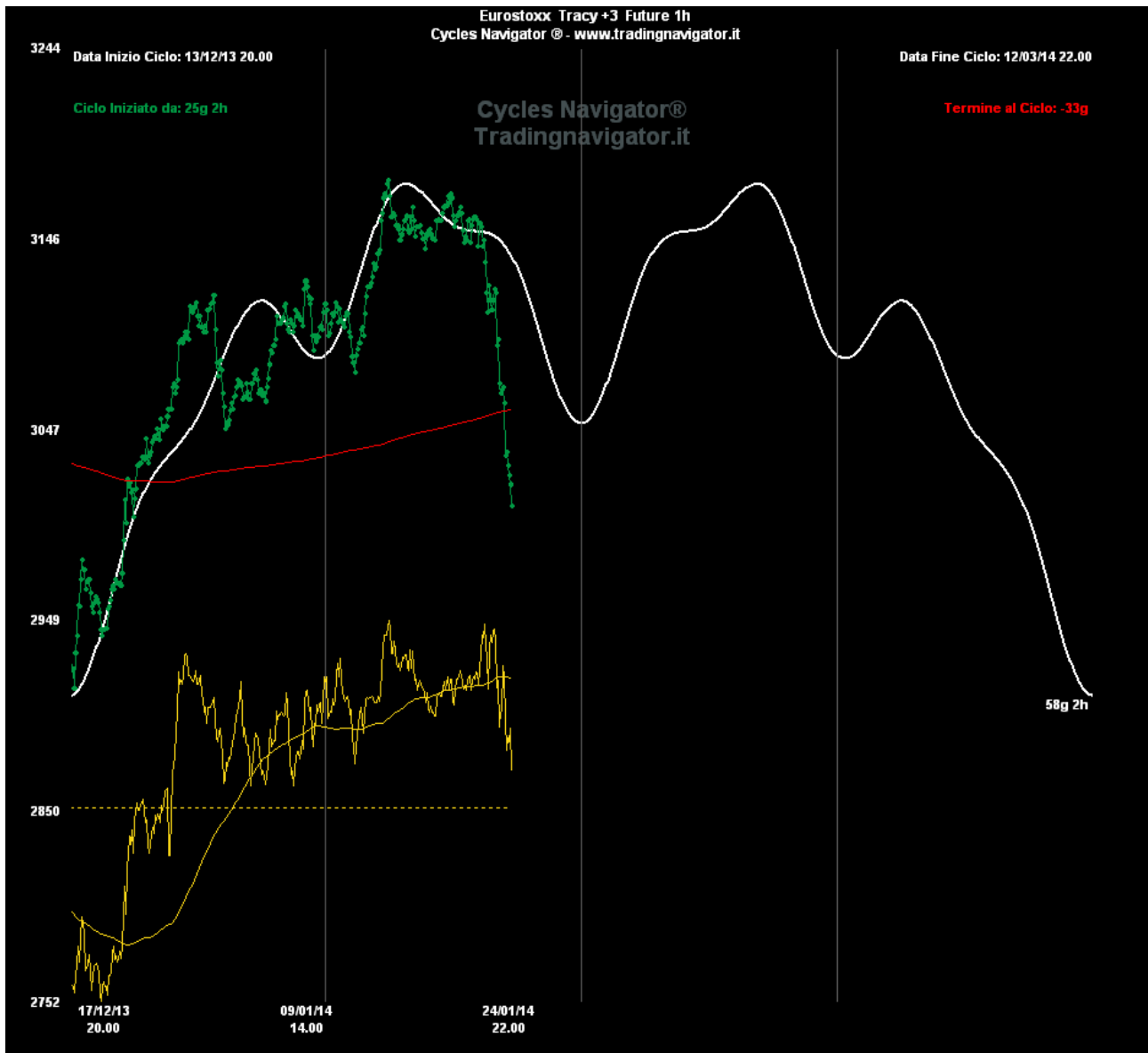
La tenuta di 1767 consentirà di estendere e concludere il rialzo con un nuovo massimo. **La rottura di 1767**, punto di partenza del ciclo trimestrale, produrrà l'inversione del trend primario e del ciclo annuale se il ribasso terminerà sopra 1646. **Se il ribasso terminerà** su livelli uguali o inferiori a 1646 porterà in chiusura il ciclo biennale.



STOXX Future Perpetual grafico daily

Aggiornamento del 26/01/14

La situazione sullo Stoxx è speculare ai mercati S&P e DAX. La rottura e la chiusura sotto 3066, potrebbe valere l'inversione del trend primario, ma quando la rottura avviene nel primo ciclo bisettimanale del trimestrale è bene considerare questa fase come la chiusura del primo ciclo mensile. Il ciclo trimestrale invertirà sotto 2910 se la rottura avverrà durante questa fase ribassista (onda1/a). In seconda ipotesi l'inversione sarà successiva ad una fase di rimbalzo (onda2/b) durante il ribasso di onda 3/c. In entrambi le ipotesi, ma con ampiezze diverse partirà una fase di ribasso di grado maggiore.



Euro Stoxx 50 Posizione ciclo trimestrale

Aggiornamento del 26/01/14. La prima parte del ciclo trimestrale dovrebbe concludersi con la chiusura del primo ciclo mensile entro la fine di gennaio. Se il ribasso concluderà sopra 2910 il ciclo trimestrale conserverà la sua configurazione rialzista, sotto 2910 invertirà al ribasso e con esso il cicli superiori semestrale e annuale.